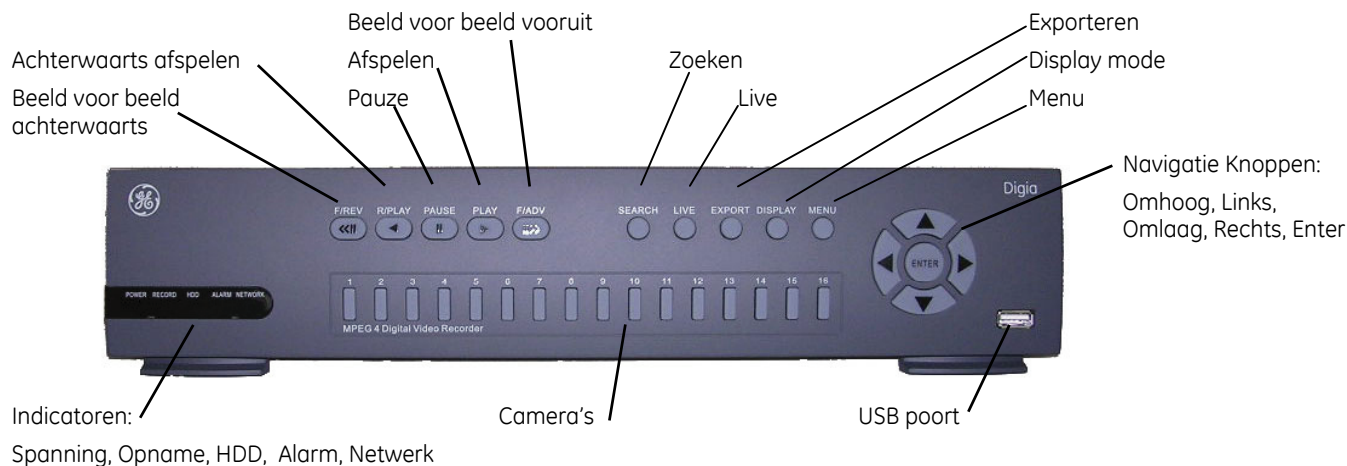


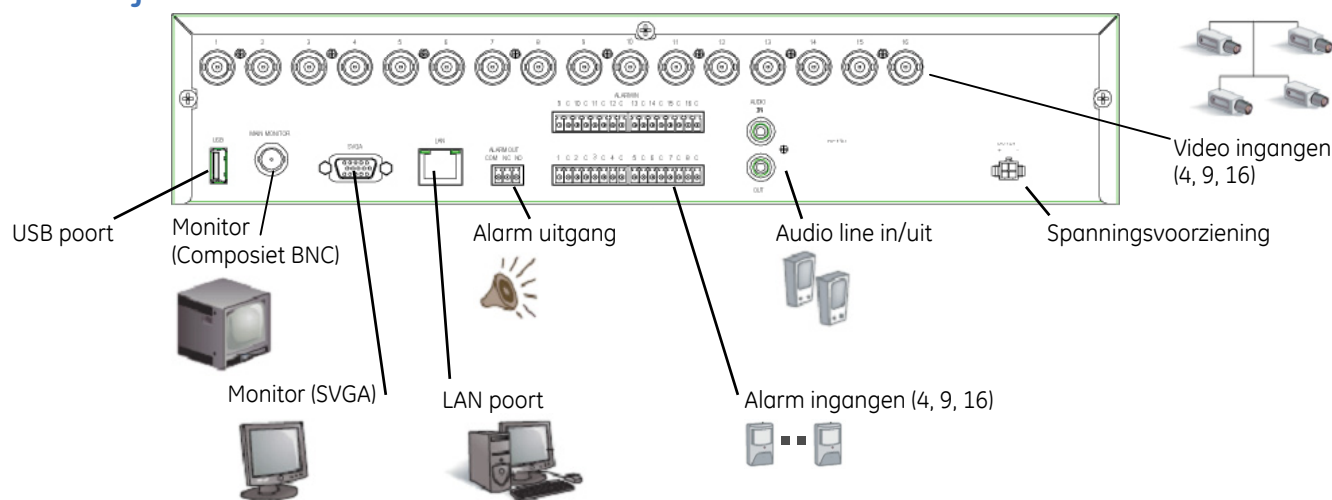


Voorzijde

(Voorbeeld: 16-ingangen model)



Achterzijde



Inhoud van de verpakking

De Digia II wordt geleverd inclusief de volgende items:

- Digia II DVR
- Spanningsadapter
- Netsnoer(en) (USA, UK, Europa)
- Nederlandstalige handleiding en Snel aan de Slag
- Nederlandstalige handleiding Digia Browser
- CD met handleiding in verschillende talen

Installeren van de Digia II

Voor meer informatie, zie de uitgebreide installatie-handleiding.

Zie de bovenstaande voor- en achterzijde.

Installatie omgeving

- Installeer de Digia II in een beveiligde omgeving.

- Plaats de Digia II in een goed geventileerde omgeving.
- Stel de Digia II niet bloot aan regen of vocht.

Computer specificaties

- Intel-based PC (of vergelijkbaar), 1 GHz of sneller
- Grafische kaart met tenminste 32MB RAM en ondersteuning van 24-bit kleur of hoger
- Geheugen: minimaal 256MB RAM
- Windows® 2000/ XP
- Microsoft® Internet Explorer 6.0 of hoger
- DirectX 9.0 of hoger

Installeren van de Digia II


1. Sluit alle kabels van de alarm-, audio- en video-ingangen aan op de achterzijde.
2. Sluit alle camera's aan op de netspanning en video-uitgang.



3. Sluit de netspanning aan op de Digia II. Digia II zal gaan opstarten en hierna geeft deze een live beeld weer.
4. Configureer de netwerk instellingen voor deze unit.

Instellen van de computer

1. Verbind de Digia II met het netwerk.
2. Open de Internet Explorer browser en vul het IP adres in van de Digia II. Druk op **Enter**.
3. De eerste keer nadat toegang is verkregen tot de login pagina zal de Digia vragen om ActiveX Control te installeren.

 Digia Browser is niet compatible met Mozilla Firefox. Zie de Digia Browser handleiding voor meer informatie.

Wanneer de netwerkinstellingen correct zijn ingegeven zal de Digia Browser login pagina verschijnen (zie hieronder).



Snelle test - Browser

Wanneer er verbinding is met de Digia II en de PC, controleer dan aan de hand van onderstaande lijst of alle zaken ook correct functioneren.

1. Login op de Digia Browser als Admin (Admin paswoord is 4444 en het netwerk paswoord is 11111111).
2. Controleer of er camerabeeld(en) worden weergegeven in de Browser (indien niet, controleer de grafische kaart/update de driver).
3. Download Digia Player vanaf de Browser.
4. Exporteer het camera beeld.
5. Speel het camera beeld af door middel van de Digia Player.
6. Converteer het beeld naar AVI door middel van de Digia Player.
7. Speel het AVI bestand af door middel van Windows Media Player.

Downloaden Digia Player

De Digia Player kan gedownload worden met behulp van de Digia Browser..

1. Vanuit het *Export* menu, selecteer de *Playback* tab.
2. Selecteer de *Clip Info* sub-tab.
3. Klik op de **Download Digia Player** knop.
4. Sla het bestand op de PC.



Als je Digia II niet verbonden is met het netwerk, dan kan men de Digia Player nog latijd van een andere Digia II unit die de Player wel geïnstalleerd heeft downloaden op een USB apparaat (zie sectie Exporteren van beelden via Digia II).

Downloaden DivX

Om AVI bestanden op een PC met Windows Media Player (9.0 of hoger) af te spelen is het noodzakelijk om DivX te downloaden en te installeren.

Downloaden DivX

1. Ga naar www.DivX.com
2. Klik op **Download DivX**.
3. Selecteer *Free Download*.
4. Sla het programma op op de PC.
5. Open de DivX Installer.
6. Selecteer de taal.
7. Lees en accepteer hierna de License Agreement(s).
8. Selecteer *DivX codec*, en deselecteer alle andere.
9. Selecteer de installatie locatie.
10. Deselecteer alle onderliggende downloads.
11. Installeer DivX.
12. Start de PC opnieuw op nadat de installatie gereed is.

Upgraden van de firmware


1. Neem contact op met uw leverancier voor de laatste firmware versie.
2. Installeer de firmware op een USB stick en plaats deze op één van de USB poorten van de Digia II.
3. Log in de *Main* menu door middel van het Admin paswoord. Standaard is 4444.
4. Ga naar het *System* menu.
5. In de *System Admin* pagina, selecteer *Firmware Upgrade*.
6. Vul het Admin paswoord in. De firmware upgrade start.
7. Wanneer de upgrade is voltooid, zal de Digia automatisch opnieuw opstarten. Als de unit niet automatisch opstart reset deze dan handmatig door de unit spanningsloos te maken en hierna weer terug op spanning te brengen.
8. Als de Digia eenmaal opnieuw is opgestart laad dan de fabrieksinstellingen:
 - a. In het *System* menu, ga naar de *System Admin* pagina.
 - b. Ga naar *Load/Save Defaults*, en druk op **Enter**. De fabrieksinstellingen worden dan ingeladen.

Instellen van de Digia II

1. Om toegang te verkrijgen tot het hoofdmenu van de Digia II druk op de **Menu** toets en vul het Admin paswoord 4444 in. Het Digia hoofdmenu verschijnt (zie hieronder).

Digia II Menu	
1.	Camera
2.	Recording
3.	Schedule
4.	Alarms
5.	Network
6.	Display
7.	System
8.	Information
9.	Log Out

- Gebruik de navigatietoetsen om door de verschillende menupunten te lopen en druk hierna op **Enter** om het geselecteerde menupunt te selecteren.
- Stel vervolgens camera, opname, planning, alarmen, netwerk, beeldweergave en systeemparemeters in (camera, recording, schedule, alarms, network, display and system).

 Voor meer informatie, zie de uitgebreide installatie-handleiding.

Opzoeken & afspelen

Digia II beschikt over de mogelijkheid om door middel van verschillende filters te zoeken naar opgenomen beelden.

Zoeken naar beelden met datum/tijd

- Druk op de **Search** op de voorzijde.
- Log in het **Search** menu als Admin of User gebruikmakend van het desbetreffende paswoord.
- Het **Search** menu verschijnt. Selecteer de tijd in het **Search By** veld, en druk op **Enter**.
- Geef de datum en tijd waarnaar gezocht dient te worden.
- Druk op **Search** om het zoeken te starten.
- Selecteer het desbetreffende bestand en druk op **Enter**.

Zoeken naar beelden op verschillende criteria

- Druk op **Search** knop op de voorzijde.
- Log in het **Search** menu als Admin of User gebruikmakend van het desbetreffende paswoord.
- Het **Search** menu verschijnt. Selecteer de filter in het **Search By** veld.
- Om te zoeken met de filters dient er een begin tijd en datum ingegeven te worden.
- Selecteer het desbetreffende filter criterium: camera, alarm, beweging, beeldverlies, systeem melding (camera, alarm, motion, video loss, system event).
- Druk op **Search** om het zoeken te starten.
- Selecteer het beeld dat afgespeeld dient te worden en druk op **Enter**.

Exporteren van beelden via Digia II

Digia II beschikt over de mogelijkheid om opgenomen beelden te exporten (opslaan) op een USB apparaat.

Beelden exporteren

- Plaats een USB apparaat op één van de USB poorten.
- Druk op de **Export** knop.
- Log in het **Export** menu.
- Selecteer het camera nummer.

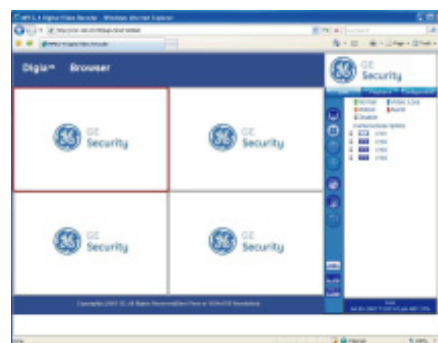
- Vul de start datum in.
- Vul de start tijd in.
- Vul de eind datum in.
- Vul de eind tijd in.
- Selecteer het export type. Kies tussen DGA (video file formaat), AVI, Player, of DGA+player.
- Selecteer **Start Export**, en druk op **Enter**.

Ondersteunende USB apparaten

- Sandisk Cruzer Titanium Series
- Sandisk Cruzer Mini Series
- Kingston
- Lexar
- PNY
- Samsung
- Corsair
- Imation

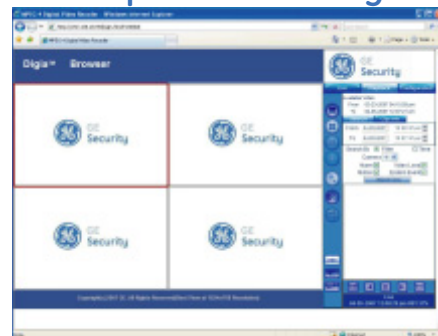
Live beelden via de Digia Browser

De Digia Browser beschikt over de mogelijkheid om op afstand (internet/ethernet) beelden te bekijken en de unit te configureren.



- Bekijken live beelden
- Verschillende multibeelden (afhankelijk van het model)
 - 4 x 4
 - 3 x 3
 - 2 x 2 (zie hierboven)
 - 1 x 1
- Direct opnemen van beelden
- Instellen van volume regelingen
- Aan/uit zetten van bi-directionele audio

Zoeken en afspelen via de Digia Browser



- Zoeken naar opgenomen beelden
- Afspelen van beelden
- Exporteren van beeldfragmenten
- Exporteren van Digia Player

Configureren van de Digia Browser

Het configuratie menu beschikt over de volgende menupunten. Zie de Digia Browser handleiding voor meer informatie.



- Camera (camera) configuratie knop
- Opname (recording) configuratie knop
- Planning (schedule) configuratie knop
- Alarm (alarms) configuratie knop
- Netwerk (network) configuratie knop
- Beeldweergave (display) configuratie knop
- Systeem (system) configuratie knop
- Informatie (information) configuratie knop

Het is niet toegestaan om de netwerk instellingen te veranderen via de Digia Browser. Zie de Digia Browser handleiding voor meer informatie.

Exporteren van beelden via de Digia Browser

Digia II beschikt over de mogelijkheid om beelden te exporteren en op te nemen op de harddisk van een lokale PC.

Beelden exporteren via de Digia Browser

1. Ga naar de *Playback* tab.
2. Klik op **Clip info**.
3. Selecteer het camera nummer.
4. Vul de start datum in.
5. Vul de start tijd in.
6. Vul de eind datum in.
7. Vul de eind tijd in.
8. Klik op het **Export** icoon.
9. Klik op **Save** om het beeld te exporteren.

Afspelen van beelden via de Digia Player

Wanneer er een .DGA file op het USB apparaat is opgeslagen, is het mogelijk om met behulp van de Digia Player deze beelden te bekijken.

Bekijken van DGA bestanden via de Digia Player

1. Plaats het USB apparaat in één van de USB poorten van de lokale PC.
2. Open de USB apparaat directory op de PC.
3. Dubbelklik op het Digia Player icoon om de Digia Player te openen.
4. Klik op de **Load File** knop.

5. Navigeer naar de USB directory en open het .DGA bestand.

Converteren DGA naar AVI

Tijdens het bekijken van een .DGA bestand via de Digia Player kunnen deze bestanden geconverteerd worden naar een .AVI bestand zodat deze ook in een Windows Media Player is te bekijken.



Het AVI formaat wordt niet beveiligd met een watermerk. Het watermerk in dit bestandstype is dan geheel verdwenen.

Converteren van .DGA via Digia Player

1. Klik op **Save to Avi** knop.
2. Vul een bestandsnaam in.
3. Selecteer beeld per seconde van het AVI bestand.
4. Selecteer vervolgens of het AVI bestand met of zonder audio dient geconverteerd te worden.

Bekijken van een bestand via Windows Media Player

Wanneer eenmaal een AVI bestand is opgeslagen, en de DivX codec is geïnstalleerd, is het mogelijk om door middel van Windows Media Player de AVI bestanden af te spelen.

1. Dubbelklik het AVI bestand.
2. Het geselecteerde bestand wordt weergegeven in Windows Media Player.